



Kaohinson Research Station

Under the direction of

Mr. Teera somwang Ms. (Plant Breeding)

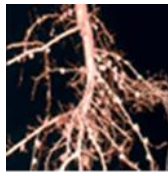
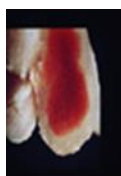
Bs. C. (Plant Science) Maejo University

Ms. (Agronomy) Kasetsart University, Thailand

E-mail: ijstrs@ku.ac.th

โครงการวิจัยที่ดำเนินงาน

การคัดเลือกพันธุ์มันสำปะหลังที่ไซใบเป็นอาหารสัตว์
 การคัดเลือกพันธุ์มันสำปะหลังกินสดที่มีศักยภาพในการให้ผลผลิตและคุณภาพที่ดี
 การประเมินพันธุ์มันสำปะหลัง สุตรปีย์ และจำนวนครั้งในการเก็บเกี่ยวผลผลิตใบมันสำปะหลัง
 ในสองฤดูปลูก เพื่อเป็นอาหารสัตว์และผลผลิตหัวมันสำปะหลัง
 การทดสอบถั่วเหลืองสายพันธุ์ใหม่ที่มีศักยภาพในการตรึงไนโตรเจนสูงในไร่เกษตรกร



Research Team

- Breeding Programs: Cassava (*Manihot esculenta* Crantz) : Assist.Prof.Pasajee Kongsila Assist.Prof. Nongnuch Siriwong
 Mr. Sakon Chaiysri Mr. Thamrongsilpa Pothisoong Mrs Kingkan Panichnok Mr.Noppasool Samutthong
 Mr.Sumed Tubgeon Mr.Sutus Pleang-Kai and Ms Sunee Chotineeranat
- Breeding Programs: Soybean (*Glycine max* (L.) Merrill) : Prof.Dr. Peerasak Srinives Mr. Thamrongsilpa Pothisoong
 Mrs Achara Nuntagij Ms Anna Saimaneerat and Mrs Sumran Srichomporn

ผลงานตีพิมพ์

- ธีระ สมหวัง สกล ฉายศรี สุนีย์ โชตินิรนาท สมยศ ทับเงิน นพศุล สมุทรทอง และ สุทัศน์ แปลงกาย . ๒๕๕๘. การคัดเลือกสายพันธุ์มันสำปะหลังเพื่อไซใบเป็นอาหารสัตว์. วารสารวิจัยมหาวิทยาลัยเทคโนโลยีราชมงคลภาคตะวันออก ๘(๒) : ๘-๑๖.
- ธีระ สมหวัง อัจฉรา นันทกิจ ช่างศิลป์ โพธิ์สูง และ นพศุล สมุทรทอง . ๒๕๕๘. การประเมินผลการฝึกอบรม การผลิ ตมันสำปะหลังอย่างไรให้ได้ผลตอบแทนสูง และการใช้เชื้อไรโซเบียมร่วมกับปุ๋ยอินทรีย์เพื่อเพิ่มผลผลิตถั่วเหลือง . วารสารสังคมศาสตร์มหาวิทยาลัยเทคโนโลยีราชมงคลภาคตะวันออก ๔(๑) : ๙๘-๑๐๓.
- ธีระ สมหวัง ช่างศิลป์ โพธิ์สูง พิระศักดิ์ ศรีนิเวศน์ แอนนา สายมณีรัตน์ สาราญ ศรีชมพร นพศุล สมุทรทอง สมยศ ทับเงิน และ อัจฉรา นันทกิจ. ๒๕๕๕. การเปรียบเทียบผลผลิตถั่วเหลืองสายพันธุ์ดีเด่นที่มีศักยภาพในการ ตรึงไนโตรเจนสูงในแปลงเกษตรกร น.๒๑๖-๒๒๓ . ในรายงานประชุมทางวิชาการมหาวิทยาลัยเกษตรศาสตร์ ครั้งที่ ๕๐ วันที่ ๓๑ มกราคม - ๒ กุมภาพันธ์ ๒๕๕๕. มหาวิทยาลัยเกษตรศาสตร์. กรุงเทพฯ



เครือข่ายงานวิจัย

1. Department of Agronomy, Faculty of Agriculture, Kasetsart University, Bangkok 10900
2. Department of Home Economics. Faculty of Agriculture, Kasetsart University, Bangkok 10900
3. Lopburi Research Station, Faculty of Agriculture, Kasetsart University, Bangkok 10900



ผลงานวิจัย/สิทธิบัตร

พันธุ์มันสำปะหลังที่ไซใบเป็นอาหารสัตว์ KUKM060





สถานีวิจัยเขานินซ็อน
ภายใต้การดูแลโดย
นายธีระ สมหวัง, วิทยานิพนธ์ปริญญาโท วท.ม.(เกษตรศาสตร์)
มหาวิทยาลัยเกษตรศาสตร์, ประเทศไทย E-mail: ijstrs@ku.ac.th

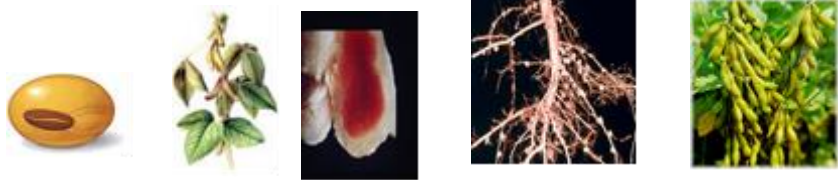
โครงการวิจัยที่ดำเนินงาน

การคัดเลือกพันธุ์มันสำปะหลังที่ใช่ใบเป็นอาหารสัตว์
การคัดเลือกพันธุ์มันสำปะหลังกินสดที่มีศักยภาพในการให้ผลผลิตและคุณภาพที่ดี
การประเมินพันธุ์มันสำปะหลัง สูตรปุ๋ย และจำนวนครั้งในการเก็บเกี่ยวผลผลิตใบมันสำปะหลัง
ในสองฤดูปลูก เพื่อเป็นอาหารสัตว์และผลผลิตหัวมันสำปะหลัง
การทดสอบถั่วเหลืองสายพันธุ์ใหม่ที่มีศักยภาพในการตรึงไนโตรเจนสูงในไร่เกษตรกร

ทีมนักวิจัย

- โครงการวิจัยมันสำปะหลัง ผศ.ภัสวี คงศีล ผศ.น้องนุช ศิริวงศ์ นายสกล ฉายศรี น.ส.สุนีย์ โชตินิรนาท นายสมยศ ทับเงิน นายนพศุล สมุทรทอง และ สุทัศน์ แปลงกาย
- โครงการวิจัยถั่วเหลือง ศ.พีระศักดิ์ ศรีนิเวศน์ นางอัจฉรา นันทกิจ นายธำรงค์ศิลปะ โพรธิสูง น.ส.แอนนา สายมณีรัตน์ และ นางสาวกาญจนา ศรีชมพร

ผลงานตีพิมพ์



- ธีระ สมหวัง สกล ฉายศรี สุนีย์ โชตินิรนาท สมยศ ทับเงิน นพศุล สมุทรทอง และ สุทัศน์ แปลงกาย . ๒๕๕๘. การคัดเลือกสายพันธุ์มันสำปะหลังเพื่อใช้เป็นอาหารสัตว์. วารสารวิจัยมหาวิทยาลัยเทคโนโลยีราชมงคลภาคตะวันออก ๘(๒) : ๘-๑๖.
- ธีระ สมหวัง อัจฉรา นันทกิจ ธำรงค์ศิลปะ โพรธิสูง และ นพศุล สมุทรทอง . ๒๕๕๘. การประเมินผลการฝึกอบรม การผลิตมันสำปะหลังอย่างไรให้ได้ผลดีและสูง และการใช้เชื้อไรโซเบียมร่วมกับปุ๋ยอินทรีย์เพื่อเพิ่มผลผลิตถั่วเหลือง . วารสารสังคมศาสตร์มหาวิทยาลัยเทคโนโลยีราชมงคลภาคตะวันออก ๕(๑) : ๙๘-๑๐๓.
- ธีระ สมหวัง ธำรงค์ศิลปะ โพรธิสูง พีระศักดิ์ ศรีนิเวศน์ แอนนา สายมณีรัตน์ สารกาญจน์ ศรีชมพร นพศุล สมุทรทอง สมยศ ทับเงิน และ อัจฉรา นันทกิจ. ๒๕๕๕. การเปรียบเทียบผลผลิตถั่วเหลืองสายพันธุ์ดีต้นที่มีศักยภาพในการตรึงไนโตรเจนสูงในแปลงเกษตรกร น.๒๑๖-๒๒๓ . ในรายงานประชุมทางวิชาการมหาวิทยาลัยเกษตรศาสตร์ ครั้งที่ ๕๐ วันที่ ๓๑ มกราคม - ๒ กุมภาพันธ์ ๒๕๕๕. มหาวิทยาลัยเกษตรศาสตร์. กรุงเทพฯ



เครือข่ายงานวิจัย

1. ภาควิชาพืชไร่นา คณะเกษตร มหาวิทยาลัยเกษตรศาสตร์ กรุงเทพฯ 10900
2. ภาควิชาคหกรรมศาสตร์ คณะเกษตร มหาวิทยาลัยเกษตรศาสตร์ กรุงเทพฯ 10900
3. สถานีวิจัยลพบุรี คณะเกษตร มหาวิทยาลัยเกษตรศาสตร์ กรุงเทพฯ 10900



ผลงานวิจัย/สิทธิบัตร

พันธุ์มันสำปะหลังที่ใช่ใบเป็นอาหารสัตว์
KUKM060

