



# Faculty of Agriculture, Kasetsart University

Department of Homeacademic,  
Bangkhen, Bangkok 10900 Thailand



**Crop Physio-Molecular Biology Laboratory**  
**Under the direction of**  
**Dr. Wipoosana Supanakorn Ph.D. Art and culture**  
**Srinakharinwirot University,**  
**Thailand. E-mail: fagrwasu@ku.ac.th**

## The study and development of Pa Khao Ma for the use in the Home Economics

This research, which took place in Thai Province Sa Kaeo, supports R&D of new techniques applied to PaKhaoMa, a traditional Thai product; recycling materials, elevating value, expanding use, and creating markets. These are accomplished by applying abstract Expressionism design elements to PaKhaoMa technique, and using current responsible consumption practices.

PaKhaoMa comes from economically challenged Thai regions with substandard living, abundance of grey water, lack of access to newly manufactured goods, and little employment or earning opportunities. It made from cotton, easily dyed to include design, is currently regarded as poor-man's cloth. The quality is improved by adding artistic design.

The researcher and a local craftsman's collaboration stimulated generational bonding, mutual learning, and cultural awareness; generating interest and excitement locally. They learned that Acrylic paint, applied by a typical paint brush, stiffened fabric, making it suitable only as a hanging work of display art.

R&D will study techniques for durability of fabric, dye/fiber bonding, color application, colorfast laundering, softness, and reusability. Pigments investigated will include recyclable fabric dye, Acrylic paint (and pigment), with various bonding agents. Loom design materials, fiber strength, tensions and weaving techniques are included. Applying and reusing dye, drying, washing and then developing variety of products will be explored and developed.

Resultant techniques will blend contemporary design, responsible economics and traditional culture, fused and viable. PaKhaoMa's stigma of low-class status becomes a Thai cultural celebration, elevating the people and acknowledging the simple beauty found in traditional peasant-class cultural products.

Residual impact of this study is a platform for continued development, stimulation of home economics, and creates a sustainable cottage industry for rural populations



## โครงการวิจัยที่ดำเนินงาน

Value-added approach in the abstract painting process Case Study: Pa Khao ma

## ผลงานตีพิมพ์

Post-modern: Art and the freedom of Criticize

## เครือข่ายงานวิจัย

สถาบันวิจัยและพัฒนาแห่งมหาวิทยาลัยเกษตรศาสตร์

Kasetsart University Research and Development Institute : KURDI



### ชื่อห้องปฏิบัติการ

ภายใต้การดูแลโดย

อาจารย์วิษณุ คุณคร, วุฒิการศึกษา ศศ.ด ศิลปวัฒนธรรม

จบจากมหาวิทยาลัยศรีนครินทรวิโรฒ, ประเทศไทย E-mail:

fagrwasu@ku.ac.th

สรุปย่อเกี่ยวกับห้องปฏิบัติการ .....

ทีมนักวิจัย

### การศึกษาและพัฒนาผ้าขาวม้าโดยศิลปะ

การวิจัยเรื่อง "การศึกษาและพัฒนาผ้าขาวม้าโดยศิลปะ" เป็นการวิจัยและพัฒนา (Research and development) ผลิตภัณฑ์ผ้าขาวม้า โดยในการวิจัยครั้งนี้มีขอบเขตด้านพื้นที่ ณ บ้านหนองโกวิทย์ จังหวัดสระแก้ว โดยที่หมู่บ้านมีการปลูกหม่อน เลี้ยงไหม และทอผ้าด้วยมือใช้เองมาอย่างยาวนาน จนกลายเป็นสินค้าหลักอย่างหนึ่งของชุมชน

"ผ้าขาวม้า" ราชบัณฑิตยสถาน (2542) ได้ให้ความหมายของผ้าขาวม้าไว้ว่า ผ้าฝ้าย ทอเป็นรูปสี่เหลี่ยมผืนผ้า มักมีลายตารางหมากรุก ใช้ปลัดอบน้ำหรือเคียงฟุง ซึ่งโดยทั่วไปแล้วมีราคาถูกและใช้ตามต่างจังหวัดของประเทศ ผ้าขาวม้า มักถูกกล่าวหาว่ามีความเชยและไม่ร่วมสมัย จึงทำให้มีหน่วยงานจากภาครัฐและภาคเอกชนพยายามลงพื้นที่ในชุมชนด้วยความประสงค์จะพัฒนาและยกระดับผ้าขาวม้า สำหรับงานวิจัยครั้งนี้ผู้วิจัยจะใช้กระบวนการทางศิลปะเพื่อจะช่วยเหลือออกแบบและสร้างลวดลายใหม่ให้เกิดขึ้นบนผืนผ้าขาวม้าเพื่อให้เกิดความแปลกตาและไม่ซ้ำเดิม

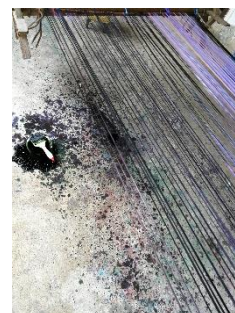
กระบวนการแลกเปลี่ยน เรียนรู้ร่วมกันทางวัฒนธรรมระหว่างผู้วิจัยและชุมชน คือการสร้างกระบวนการทางศิลปะเพื่อสร้างลวดลายคล้ายกับวาดภาพลงบนเส้นใย ทั้งเส้นด้ายยืน และ ด้ายพุ่ง จากนั้นจึงทอออกมาเป็นผืน

ผลการวิจัยพบว่า เส้นใยจากการใช้สีย้อมผ้าจะติดสีดีกว่าสีย้อมครีลิค เนื่องจากสีย้อมครีลิคมีลักษณะพิเศษที่เมื่อแห้งจะกลายเป็นพลาสติก แต่ผลลัพท์ที่ได้จากงานวิจัยครั้งนี้จะสามารถผสมผสานกับการออกแบบในลักษณะร่วมสมัยที่สามารถกลมกลืนกับปัจจุบัน และสามารถผลิตหรือนำไปใช้ต่อยอดให้ผ้าขาวม้ากลายเป็นผลิตภัณฑ์อื่นให้กลายเป็นที่ยอมรับจากคนในสังคมเมือง จนสามารถพัฒนากระบวนการผลิตเพื่อกระตุ้นเศรษฐกิจและสร้างอุตสาหกรรมให้ยั่งยืนต่อไปได้



อาจารย์ ดร.วิษณุ คุณคร

อาจารย์ ดร. กรกฎ แพทย์หลักฟ้า



### โครงการวิจัยที่ดำเนินงาน

แนวทางการสร้างมูลค่าเพิ่มผ่านกระบวนการทางศิลปะจิตรกรรมนามธรรม กรณีศึกษา: ผ้าขาวม้า

### ผลงานตีพิมพ์

โลกหลังสมัยใหม่: ศิลปกรรมและเสรีภาพในการวิพากษ์

### เครือข่ายงานวิจัย